
Annexe

FORCE DE VIE

***Les dernières avancées technologiques en matière de santé pour
vous aider à maximiser votre énergie et votre force, à prévenir les
maladies et à prolonger votre espérance de vie***

de Tony Robbins,

Peter Diamandis, M.D.,

Robert Hariri, M.D., Ph.D.



**des milliers
d'histoires,
*découvrez la vôtre***

Table des matières

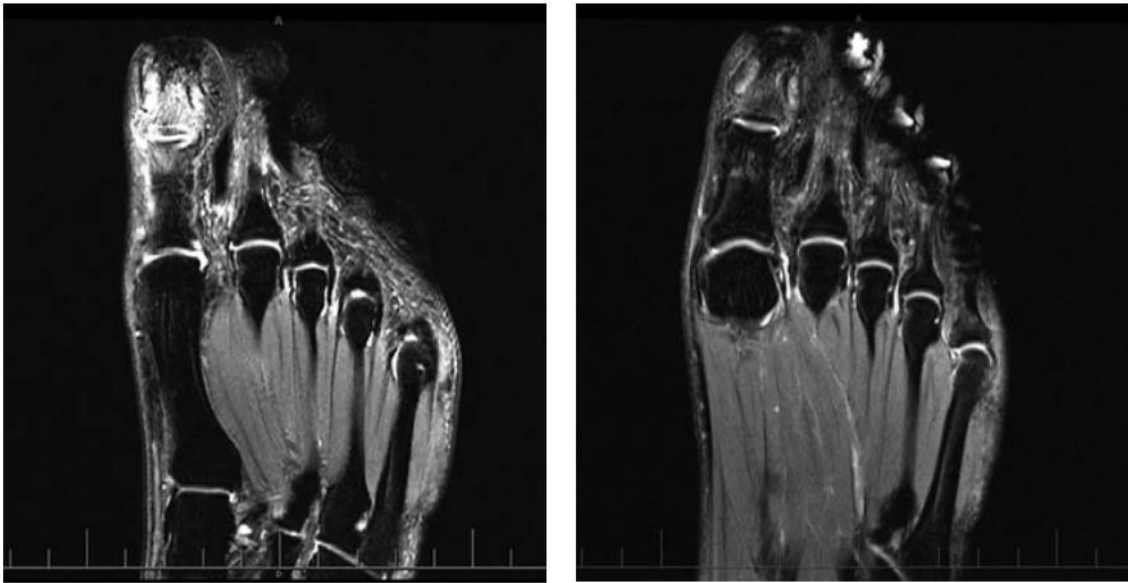
Tableau n° 1.....	3
Image n° 2	5
Image n° 3	5
Lien n° 4.....	5
Lien n° 5.....	6
Tableau n° 6.....	6
Tableau n° 7.....	6
Tableau n° 8.....	7

Tableau n° 1

Peptide / Molécule	Catégorie/Avantage	Mode de livraison	Mécanisme de la cible
Sémaglutide	Peptide de perte de poids; insuline/ peptide de gestion du glucose	Injection (SubQ)	Cible le pancréas, le foie, les muscles et les graisses.
PT-141 (bremelanotide)	Peptide pour la santé sexuelle	Spray intranasal ou injection (SubQ)	Déclenche des parties du cerveau qui sont considérées comme un « centre » de l'excitation sexuelle et de la libido. Récepteurs de la mélanocortine
BPC-157	Peptide régénératif; remodelage des tissus	Oral ou injection (SubQ)	Active les facteurs de croissance Active les récepteurs FAK-paxilline et les récepteurs de l'hormone de croissance. Agit sur les fibroblastes et les ténocytes
Thymosine alpha-1	Immunomodulation	Injection (SubQ)	Thymus Conçu pour la maturation des cellules-T, des cellules B et des lieux dendritiques.

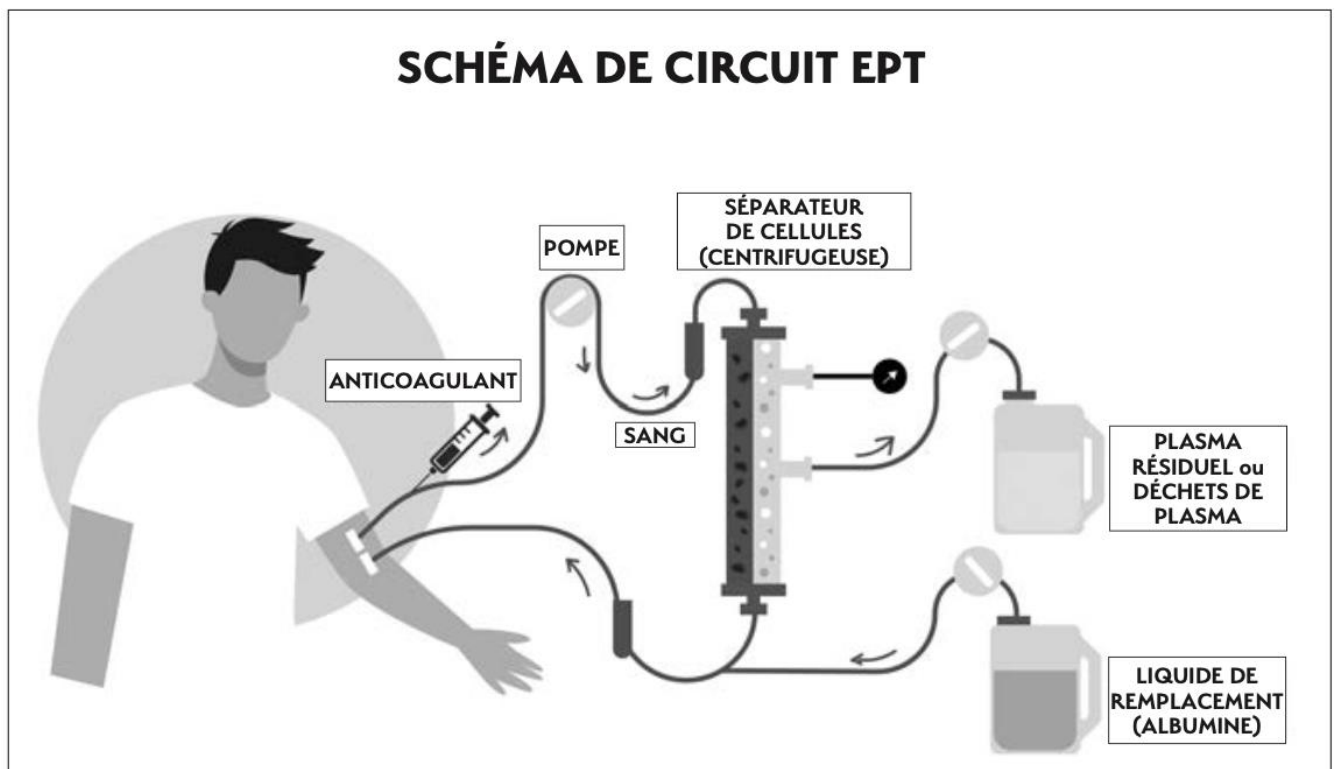
Peptide / Molécule	Catégorie/Avantage	Mode de livraison	Mécanisme de la cible
Sermoréline ; tésamoréline	Mobilise les graisses corporelles stockées comme carburant ; Améliore le rapport masse musculaire/ graisse et la composition corporelle ; Récupération après l'effort ; Revitalise la peau	Injection (SubQ)	Optimise l'IGF-1 Stimule la synthèse et la libération de la GH par l'hypophyse
GHK-Cu	Peptide de la peau, des cheveux et de la régénération ; remodelage	Crème topique ou Injection (SubQ)	Anti-inflammatoire Favorise la synthèse du collagène de la matrice extracellulaire
Ipamorelin	Mobilise les graisses corporelles stockées pour les transformer en carburant ; Améliore le rapport masse musculaire/graisse et la composition corporelle ; Récupère plus rapidement après l'effort ; Revitalise la peau	Injection (SubQ)	Optimise l'IGF-1 Favorise la sécrétion de votre propre GH ; active les récepteurs de la ghréline ; stimule la synthèse et la libération de la GH par l'hypophyse
MK-677 (nouveau médicament expérimental)	Mobilise les graisses corporelles stockées pour les transformer en carburant ; Améliore le rapport masse musculaire/graisse et la composition corporelle ; Récupère plus rapidement après l'effort ; Revitalise la peau	Oral	Optimise l'IGF-1 Favorise la sécrétion de votre propre GH ; active les récepteurs de la ghréline ; stimule la synthèse et la libération de la GH par l'hypophyse
MOTS-c / humanin	Métabolisme énergétique ; capacité de travail physique	Injection (SubQ)	Peptides mitochondriaux Active le foie, les muscles squelettiques et le cerveau.
Mélanotan I	Esthétique / cosmétique de la peau et des cheveux Effets hors cible pour diminuer l'appétit et améliorer le métabolisme	Oral	Active les récepteurs alpha-MSH

Image n° 2



© Counterstrain

Image n° 3



Avec l'aimable autorisation de l'auteur

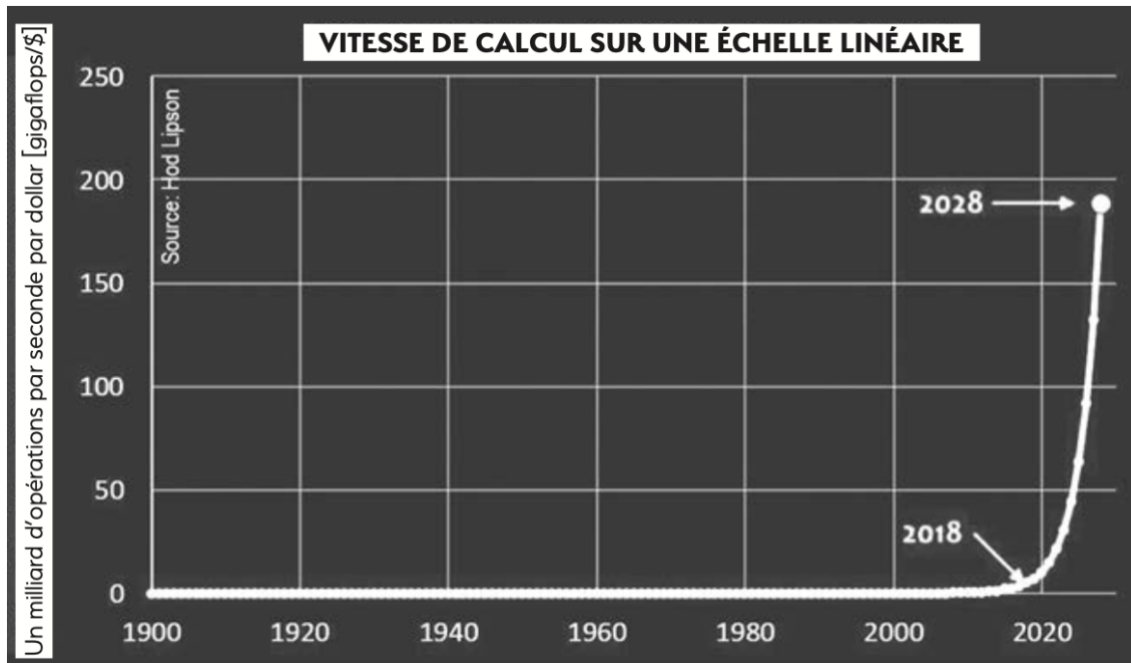
Lien n° 4

<https://www.cdc.gov/diabetes/prevention/index.html>

Lien n° 5

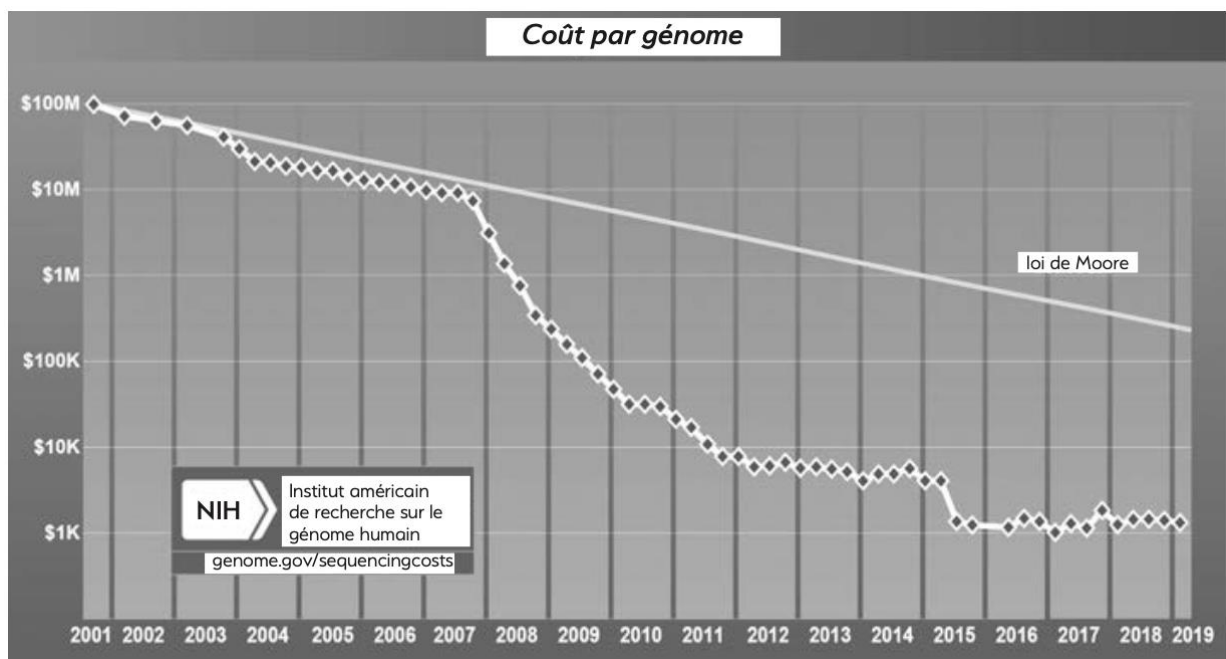
<https://www.youtube.com/c/RobertLustigMD>

Tableau n° 6



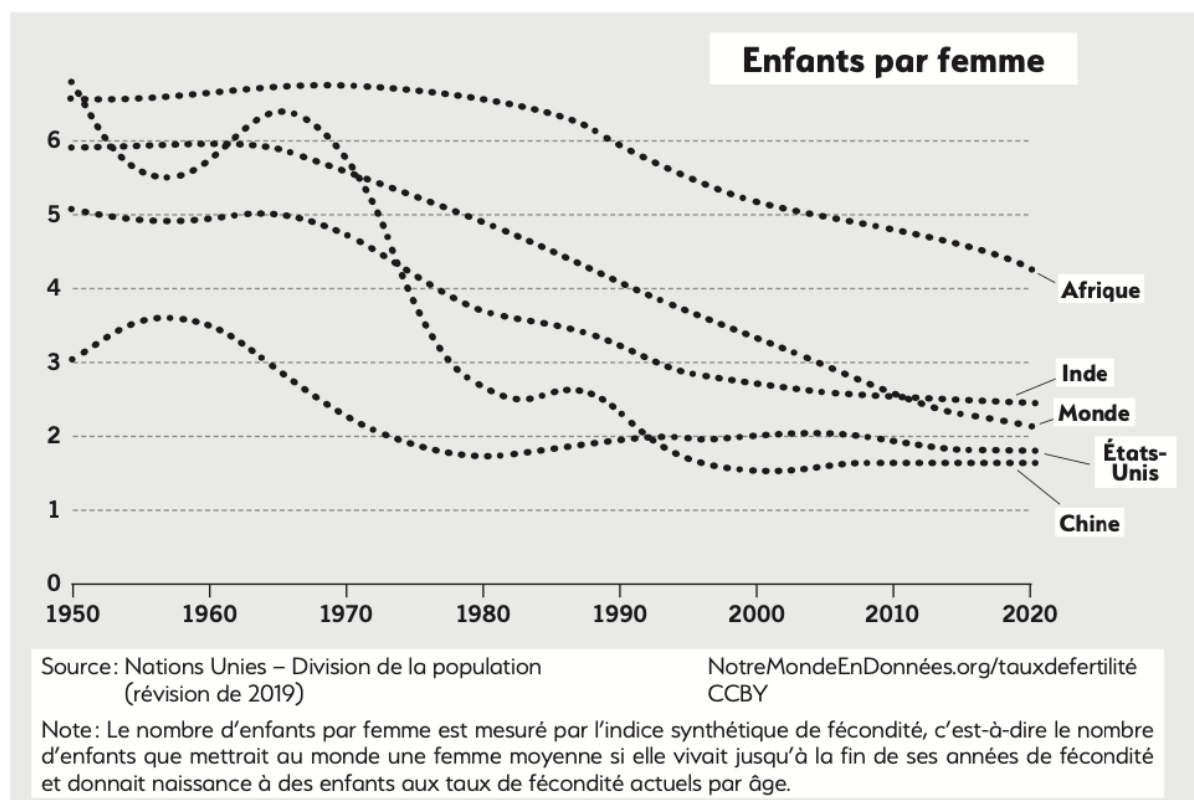
© Singularity University

Tableau n° 7



© National Institute of Health

Tableau n° 8



© Division de la population des Nations unies 2019